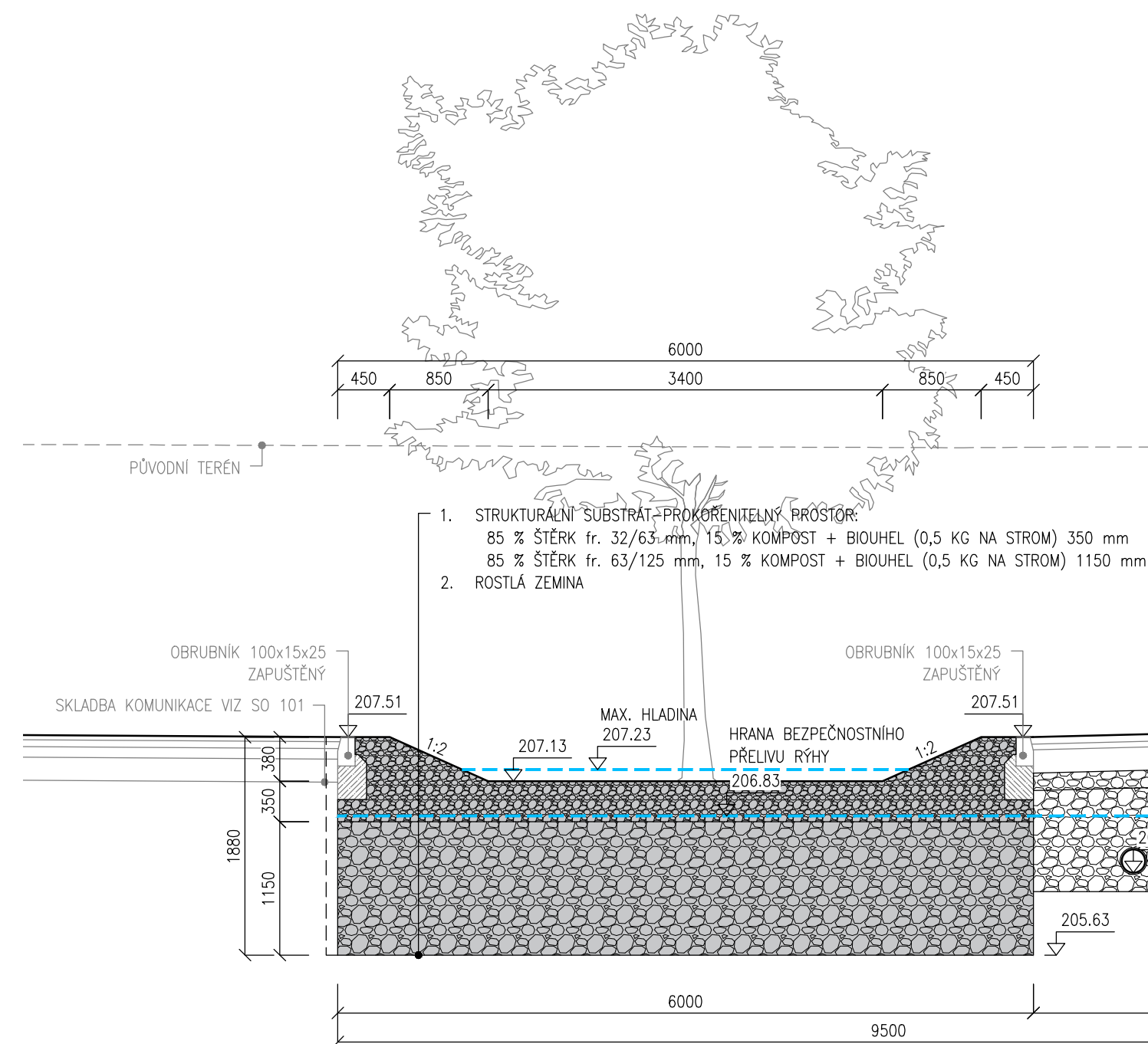
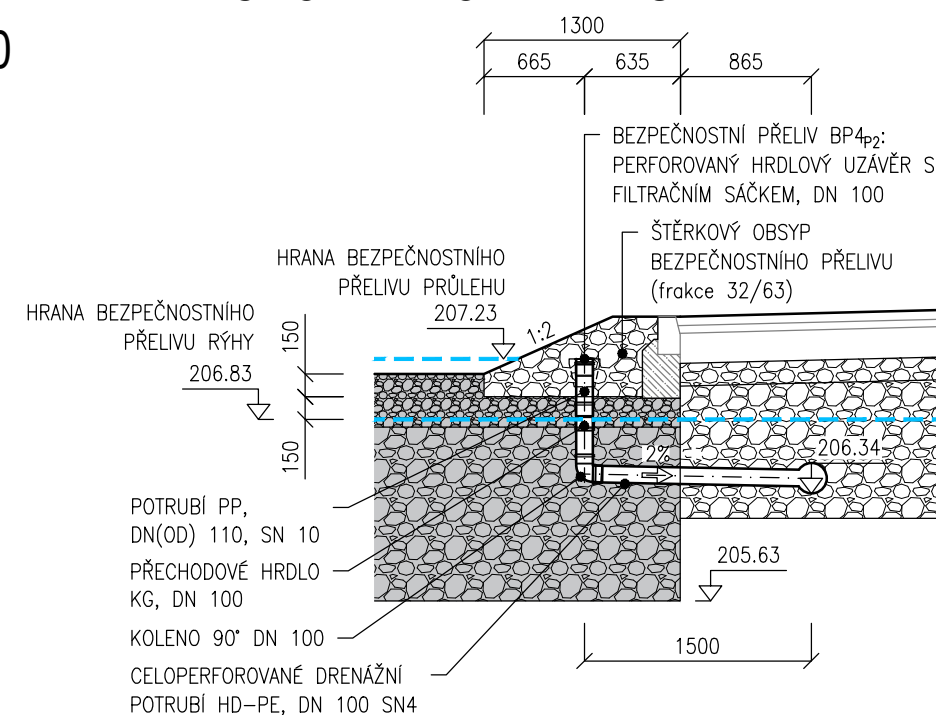


1:50



1. ZASTOUPENÍ NULOVÉ FRAKCE V PŘECHODOVÉ VRSTVĚ ŠTĚRKU MUSÍ BÝT MENŠÍ NEŽ 7 % OBJEMU.
2. ZEMNÍ PRÁCE BUDOU PROVÁDĚNY PO VYTÝČENÍ INŽENÝRSKÝCH SÍTÍ A JEJICH OVĚŘENÍ RUČNĚ KOPANÝMI SONDAMI
3. V RÁMCI STAVĚNÍ SE MOHOU NACHÁZET ROZVODY NEZAKRESLENÉ V PD – ZEMNÍ PRÁCE JE NUTNÉ PROVÁDĚT S MAX OPATRNOSTÍ.
4. RÝHU LZE PROVÉST BEZ PAŽENÍ DO HL. 1,2 m.
5. POKUD BY BYLA STABILITA STĚNY VÝKOPU OHROŽENA VIBRACEMI, KLIMATICKÝMI VLIVY, PROVOZEM NA STAVENÍŠTI APOD. MUSÍ SE PAŽIT OD HLOUBKY 0,7 m.
6. VZNIKLA ŠTĚRBINA MEZI PÁZENÍM A ROSTLOU ZEMINOU BUDE VYPLNĚNA PŮSOPEM TAK, ABY PAŽENÍ AKTIVNĚ PŮSOBIL NA OKOLNÍ TERÉN.

1:50



VÝPIS MATERIÁLU BEZPEČNOSTNÍCH PŘELIVŮ

	OZNAČENÍ BEZPEČNOSTNÍHO PŘELIVU	
	BP3 _{p2}	BP4 _{p2}
HRDLOVÝ UZÁVĚR - PERFOROVANÝ DN/OD 110 [ks]	1	1
POTRUBÍ PP SN10 DN/OD 110 [m]	0,50	0,60
PŘECHODOVÉ HRDLO KG DN 100 [ks]	1	1
KOLENO 90° HD-PE SN4 DN 100 [ks]	1	1
CELOPERFOROVANÉ DRENÁŽNÍ POTRUBÍ HD-PE SN4 DN 100 [m]	1,90	1,90
FILTRAČNÍ SÁČEK DN 100 [ks]	1	1

PDPS

D.1.3

1. STAVBA

The image displays five logos of partner companies. On the left, the word "INVESTOR:" is written in a small, black, sans-serif font. To its right are five logos arranged in two rows. The top row features the "BRNO" logo in red, the logo for "Dopravní podnik města Brna a.s." (DPMB) in blue and red, and the logo for "BRNĚNSKÉ KOMUNIKACE, a.s." in red. The bottom row features the logo for "TEPLÁRNY BRNO, a.s." in red. Each logo is accompanied by its company name in a sans-serif font, with some including their full address.

KOORDINÁTOR PROJEKTU A PROJEKTANT PK OSSENDORF s.r.o. Tomešova 1, 602 00 Brno	<div style="display: flex; justify-content: space-between; align-items: center;"> <div style="text-align: center;">  <p>PROJEKTOVÁ KANCELÁŘ OSSENDORF BRNO</p> </div> <div style="text-align: right;"> <p>ČÍSLO SMLOUVY 5500 – 21000231</p> </div> </div>
HLAVNÍ INŽENÝR PROJEKTU ING. VLASTISLAV NOVÁK Ph.D.	

<p>HLAVNÍ PROJEKTANT</p> <p>PK OSSENDORF s.r.o.</p> <p>Tomešova 1, 602 00 Brno</p> <p>HLAVNÍ INŽENÝR PROJEKTU</p> <p>ING. VLASTISLAV NOVÁK Ph.D.</p>	 <p>PROJEKTOVÁ KANCELÁŘ OSSENDORF BRNO</p> <p>ČÍSLO SMLOUVY 5500 – 21000231</p>
---	---

IO 331 ODVODNĚNÍ - PARKOVIŠTĚ P2 - PROVIZORNÍ (MSKP 1.Etapa-OD)

ZODP. PROJEKTANT	MILOSLAV JÍLEK			
VYPRACOVAL	BC. DAVID SCHENK			
KONTROLOVAL	ING. JIŘÍ VÍTEK			
KRAJ: JIHOOMORAVSKÝ	KÚ: PISÁRKY [610208]		DATUM	11/2021
AKCE/STAVBA			FORMÁT A4	3
B. MULTIFUNKČNÍ SPORTOVNÍ A KULTURNÍ PAVILON 1. ETAPA D DOKUMENTACE OBJEKTŮ D.1.3 ODVODNĚNÍ KOMUNIKACÍ - MODROZELENÁ INFRASTRUKTURA			STUPEŇ PD	PDPS
			ČÍSLO ZAKÁZKY	21 829
			MEŘÍTKO	1:50
			STAVEBNÍ OBJEKT	ČÍSLO PARÉ
RETENČNÍ RÝHA RR2_{p2} - ŘEZ B-B'				07.6